



3-4 Settembre 2016
Monchio delle Olle e Cascate del Tassarò
Sulle colline della Val d'Enza



Discesa in notturna

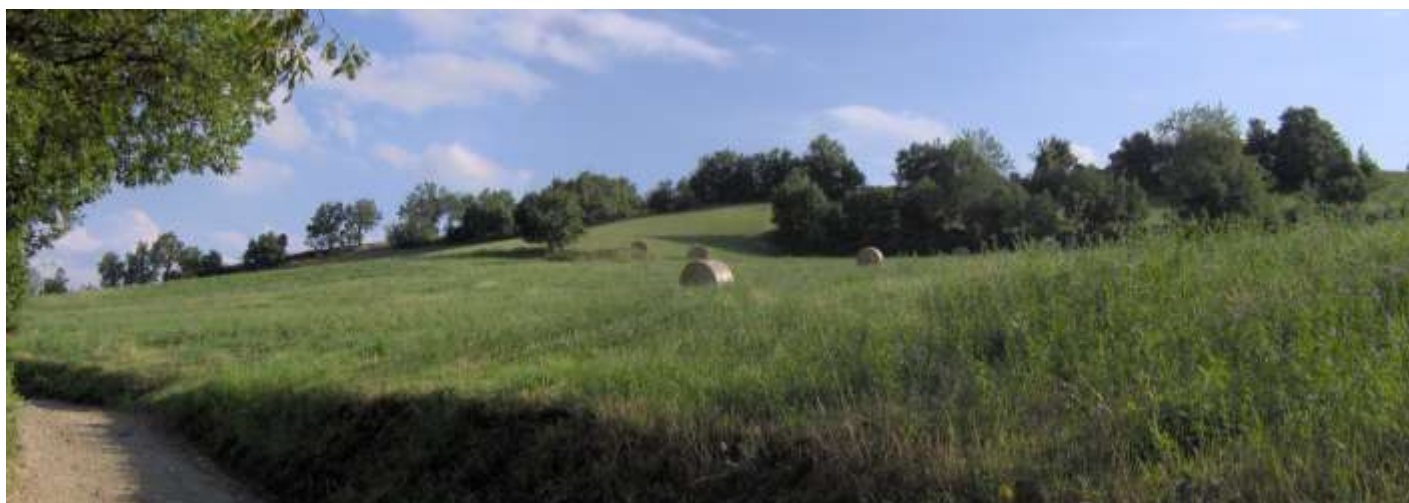


Cascate del Tassarò in veste invernale

Sarà l'occasione per recuperare la precedente cicloescursione del 12 giugno che, causa pioggia ed impraticabilità del guado sul Tassobbio, non si è potuta concludere.

Sabato partenza con calma, a metà pomeriggio, così da evitare il solleone e godere di un lungo tramonto con le ombre che andranno via via allungandosi. Lungo il percorso ad anello che con un susseguirsi di discese e risalite ci porterà alla scoperta di tanti luoghi interessanti: Rossena, Canossa, Monte Tesa, Vercallo, Barazzone, i tanti guadi del Tassobbio. Sul "monte" di Monchio troveremo un magnifico panorama sulla valle dell'Enza. Fine serata in compagnia attorno ad una tavola imbandita. Servono le luci.

Domenica discesa al "guado perduto del Tassobbio", risalita a Legoreccio e giro sui sentieri della Valle del Tassarò con sosta ristoratrice a Crovara. Discesa avventurosa alle Cascate del Tassarò, passaggio dal Mulino di Chichino e rientro a Monchio delle Olle lungo antica viabilità.

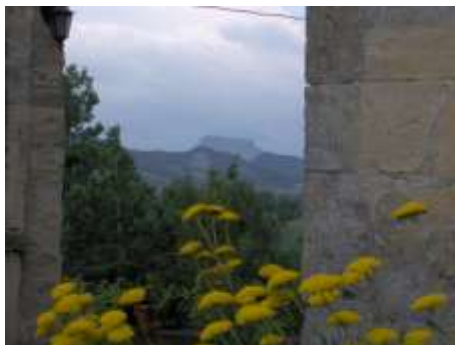


CAI - SEZIONE DI REGGIO EMILIA

Viale dei Mille 32, Reggio Emilia - Tel. 0522 436684 - attivitasezionali@caireggioemilia.it - www.caireggioemilia.it
Orari di apertura: mercoledì, giovedì, venerdì dalle 18.00 alle 19.30; sabato dalle 17.30 alle 19.00



Sabato 3 Settembre 2016 *La Val d'Enza con le stelle* Da Monchio delle Olle a Canossa



L'escursione consentirà di transitare da alcuni dei luoghi e sui percorsi di maggiore interesse della zona.

E' un percorso "nervoso" con tante salite e discese in successione, spesso su pendenze e fondi che risulteranno difficilmente pedalabili.

Partenza dal borgo di Monchio delle Olle, attraversata verso Selvapiana su carrarecce e tratti di single nel bosco, ripida discesa al guado del Rio di Cerezzola e dura risalita a Braglie e Rossena. Giusto il tempo di prendere fiato e ancora giù al Rio Vico con altra risalita a Canossa passando da Riverzana. Cavandola, cima del Monte Tesa e discesa a Ceredolo de Coppi su tecnico single. Dopo il classicissimo sentiero Vercallo Barazzone dovremo decidere da dove scendere ai guadi del Tassobbio: se "accontentarci" del Mulino di Cortogno o se pedalare fino al Carrobbio e Casina. In ogni caso ad Ariolo dovremo risalire su asfalto al borgo di Montale; con un tratto molto panoramico del Sentiero Matilde si raggiungerà Trinità e Monchio. Ultima salita fino al "Monte" panoramico colle erboso che si affaccia sul corso del torrente Enza. Sarà ormai buio e, se la meteo ci aiuterà, sarà bello sostare un po' con le luci spente.

Poco distante, nel borgo di Monchio, troveremo una tavola apparecchiata, cose semplici da mangiare e bere e soprattutto una bella compagnia.





Domenica 4 Settembre 2016

In bici sul Tassaro, la valle "adottata" dal CAI

Legoreccio e le Cascate del Tassaro



La Valle del Tassaro è uno dei più rilevanti siti di importanza comunitaria della Provincia di Reggio Emilia ed è attraversata da una fitta rete di percorsi segnalati dal Cai, che permettono agevolmente di raggiungere tutti i luoghi di maggior interesse storico, naturalistico, archeologico, paesaggistico della valle. Fin dagli anni settanta la sezione reggiana del Cai ha infatti sviluppato un rapporto del tutto particolare con questa valle, contribuendo in modo decisivo alla sua scoperta e valorizzazione.

I sentieri della Valle del Tassaro presentano caratteristiche importanti: si sviluppano ad anello su parecchi chilometri raggiungendo borgate di interesse storico, hanno fondi in gran parte selciati ancora ben conservati, sono in gran parte costituiti da antica viabilità dalla pendenza ideale per le MTB e consentono di confezionare una infinità di cicloescursioni dove coniugare interesse storico, ambientale, tecnico e perché no, culinario, usufruendo dei diversi e accoglienti locali di ristoro.

L'area SIC del Tassaro costituisce un'autentica "aula" escursionistico-culturale e didattico-ambientale che può contare anche sulla nuova struttura ricavata dai fabbricati rurali e dalla canonica di Crovara, trasformati in un centro di ospitalità rurale e centro visite.

Con questa escursione toccheremo i punti più significativi della zona: Legoreccio (Casa dei Da Palude e comando partigiano); Crovara (Ruderi del castello, Pieve e canonica con annesso museo); i caratteristici borghi di Crognolo, Costa, Mulino di Chichino, Castellaro e Vedriano. Scenderemo con la MTB fino alle cascate del torrente Tassaro.





3-4 Settembre 2016

Sulle colline della Val d' Enza

INFORMAZIONI

Le salite si svolgeranno in prevalenza su sentieri, mulattiere selciate e sterrati. Si effettueranno diversi guadi dove, in base al livello dell'acqua, non è escluso che ci si bagnerà i piedi. Alcune salite presentano rampe molto ripide che potrebbe essere necessario fare a piedi. Il sentiero di accesso alle cascate del Tassarò non è ciclabile e andrà fatto a piedi; in base alle condizioni meteo e lo stato di percorribilità dei fondi verrà scelto il percorso più idoneo. Alcuni tratti di discesa da Monchio delle Olle a Selvapiana, Rio Cerezzola, Rio Vico Mote Tesa sono di difficoltà BC con tratti OC; verranno segnalati i tratti più difficili per consentire a chi lo volesse di superarli a piedi. Si percorreranno alcuni tratti a fianco dell'alveo dei torrenti Tassabbio e Tassarò su flebili tracce di sentieri spesso invasi dalla vegetazione; si consigliano maglia e calze lunghe per evitare graffi. Domenica si effettuerà una sosta presso il museo della Pieve di Crovara per consentirne la visita e per il pranzo al sacco, con possibilità di usufruire di servizio ristoro presso l'adiacente ostello. Si consiglia di prevedere abbigliamento di ricambio.

Avvertenze.

MTB in **buone condizioni** con copertoni ben scolpiti e kit di riparazione per le principali evenienze (foratura, lacerazioni copertone, rottura catena, forcellino e fili del cambio ecc.). Abbigliamento adeguato alla stagione con manica e calze lunghe, giacca antipioggia, scarpe protettive adatte a camminare con suola scolpita.

Per l'escursione notturna di sabato luci fronte e retro ed abbigliamento alta visibilità.

Prevedere acqua, barrette/snack e pranzo al sacco per chi non volesse utilizzare i punti ristoro previsti.

CASCO OBBLIGATORIO.

La partecipazione comporta la conoscenza integrale e l'accettazione del presente programma e del Regolamento Sezionale disponibile sul sito www.caireggioemilia.it.

PROGRAMMA

	Sabato 11 Giugno 2016	Domenica 12 Giugno 2016
Descrizione	Monchio, Selvapiana, Rossena, Riverzana, Canossa, Cavandola, Monte Tesa, Ceredolo dè Coppi, Vercallo, Barazzone, Carrobbio, Tassobbio, Ariolo, Montale, Monchio	Monchio, Trinità, Vedriano, guado Tassobbio, Legoreccio, Strada, Castellaro, Legoreccio, Crovara, Scalucchia, Cascata del Tassarò, Mulino di Chichino, Crognolo, Borzano, Cà Costa, Solara, Cà Iannone, Trinità, Monchio.
Caratteristiche	BC/BC 40 Km; +/- 1000; 5 h	MC/BC 38 Km; +/- 1050; 5-6 h
Partenza	Ore 16.00 Monchio delle Olle (Canossa,RE) Parcheggio centro sportivo Trinità	Ore 9.00 Monchio delle Olle (Canossa,RE) Parcheggio centro sportivo Trinità

Trasporto con mezzi propri –

Quota di partecipazione: soci CAI 2,00 €
(per ciascuna escursione) Non soci 5,00 € (prenotazione obbligatoria con dati anagrafici per assicurazione)

I costi della cena/buffet di sabato verranno ripartiti tra i partecipanti con cassa comune.

Possibilità di pernottamento sabato notte a Monchio in stile rifugio (con sacco a pelo - rivolgersi al capo gita)

Il pranzo / merenda a Crovara è da prenotare al momento dell'iscrizione; si pagherà in loco; costo approssimativo 10/12 €.

Per iscrizioni ed informazioni è possibile fare riferimento alla mail del Capo gita:

Claudio Torreggiani 324 823 4444 - 370 306 3829 claudiotorreggiani@tiscali.it